

Maandelijks Technisch Operationeel Verslag

Windpark Koningspleij

september 2023-versie 1

Datum 05.10.2023

Versie 1

Contact Jacco Witteveen | jacco.witteveen@out-smart.eu

1 Samenvatting

P1

P2

2 Productie

P3

P4

3 Beschikbaarheid

P5

4 Technische staat

P6

P7





P8



- P1
- P2
- P3
- P4
- P5
- P6
- P7
- P8

Windpark Koningspleij- Samenvatting van het Beheer

Dit maandelijks technisch operationeel verslag geeft inzicht in de prestaties van Windpark Koningspleij, gelegen in een lijnopstelling ten noorden van de rijksweg N325 in de gemeente Arnhem, bestaande uit 3 windturbines van het type Enercon E-115 EP3 - 4,2 MW. De nadruk wordt gelegd op de kerncijfers, de doelstellingen van de eigenaren en de relatie daarvan met de historische trends.

<input checked="" type="checkbox"/> Alles selecteren <input type="checkbox"/> January <input type="checkbox"/> February <input type="checkbox"/> March <input type="checkbox"/> April <input type="checkbox"/> May <input type="checkbox"/> June <input type="checkbox"/> July <input type="checkbox"/> August <input checked="" type="checkbox"/> September <input type="checkbox"/> October <input type="checkbox"/> November <input type="checkbox"/> December	<p>Maandelijks</p>	 <p>1.196 Energieproductie [MWh]</p>	 <p>83,4% Contractuele beschikbaarheid</p>	 <p>-24,9% Productie versus prognose</p>	 <p>0 VGM-gebeurtenissen</p>
<p>Jaar tot op heden</p>	<p>16.501 Energieproductie [MWh] YTD</p>	<p>94,01% Contractuele beschikbaarheid YTD</p>	<p>-6,5% Productie versus prognose YTD</p>	<p>0 VGM-gebeurtenissen YTD</p>	<p>0 VGM-gebeurtenissen YTD</p>



P1

P2

P3

P4

P5

P6

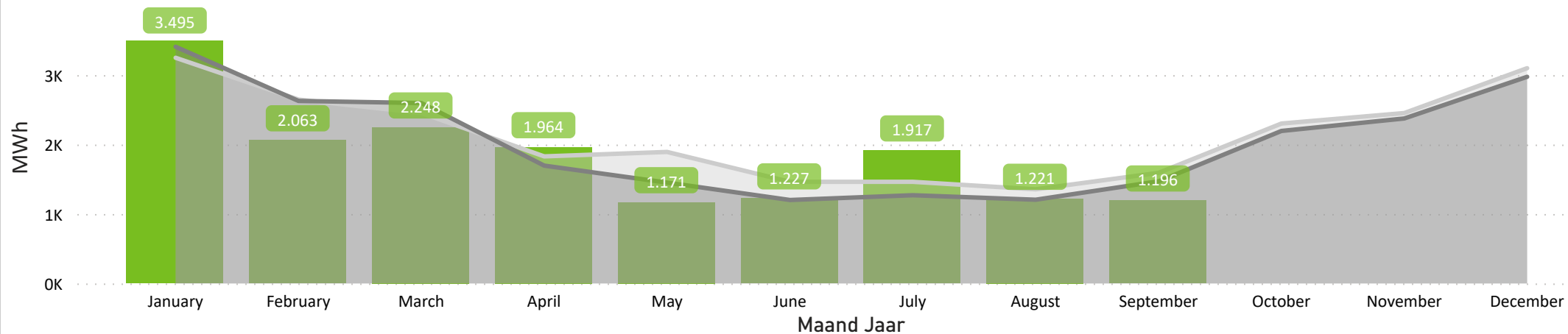
P7

P8

Windpark Koningspleij - Productie

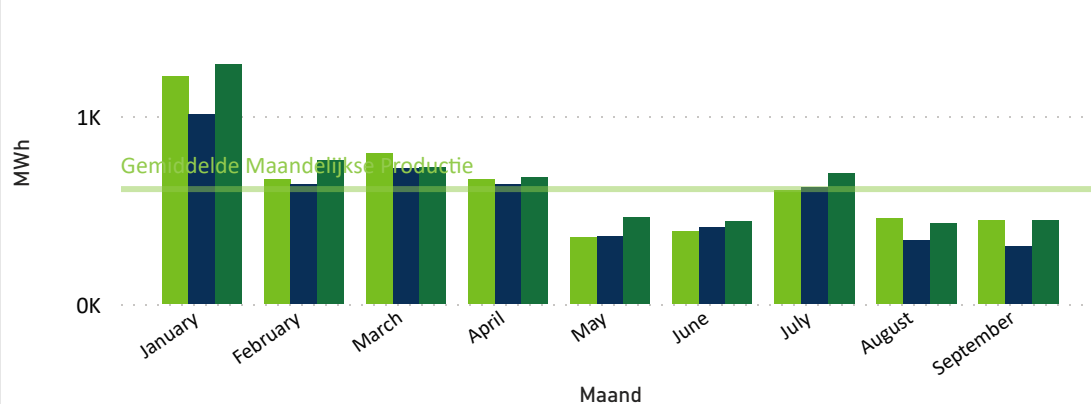
Werkelijke productie versus prognose

● Energie prod. [MWh] ● Prognose P50 [MWh] ● Prognose P75 (MWh)

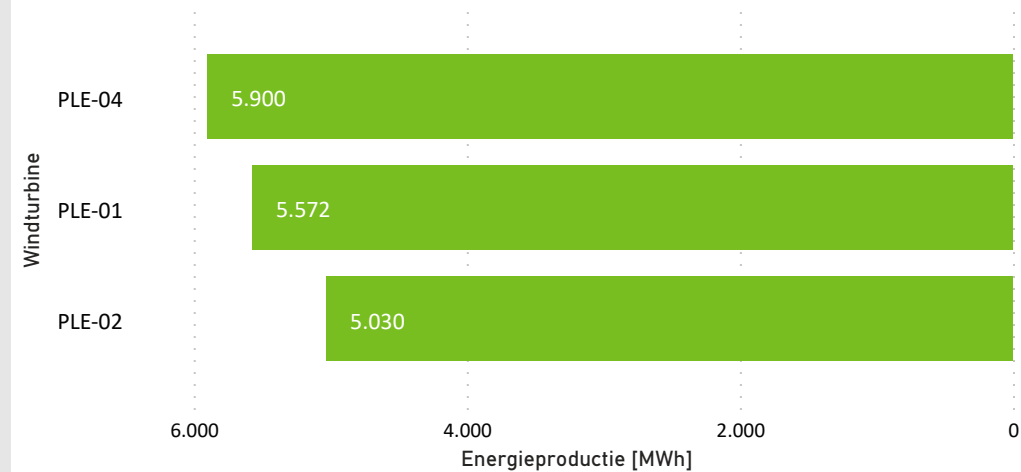


Maandelijkse productie per windturbine

Windturbine ● PLE-01 ● PLE-02 ● PLE-04



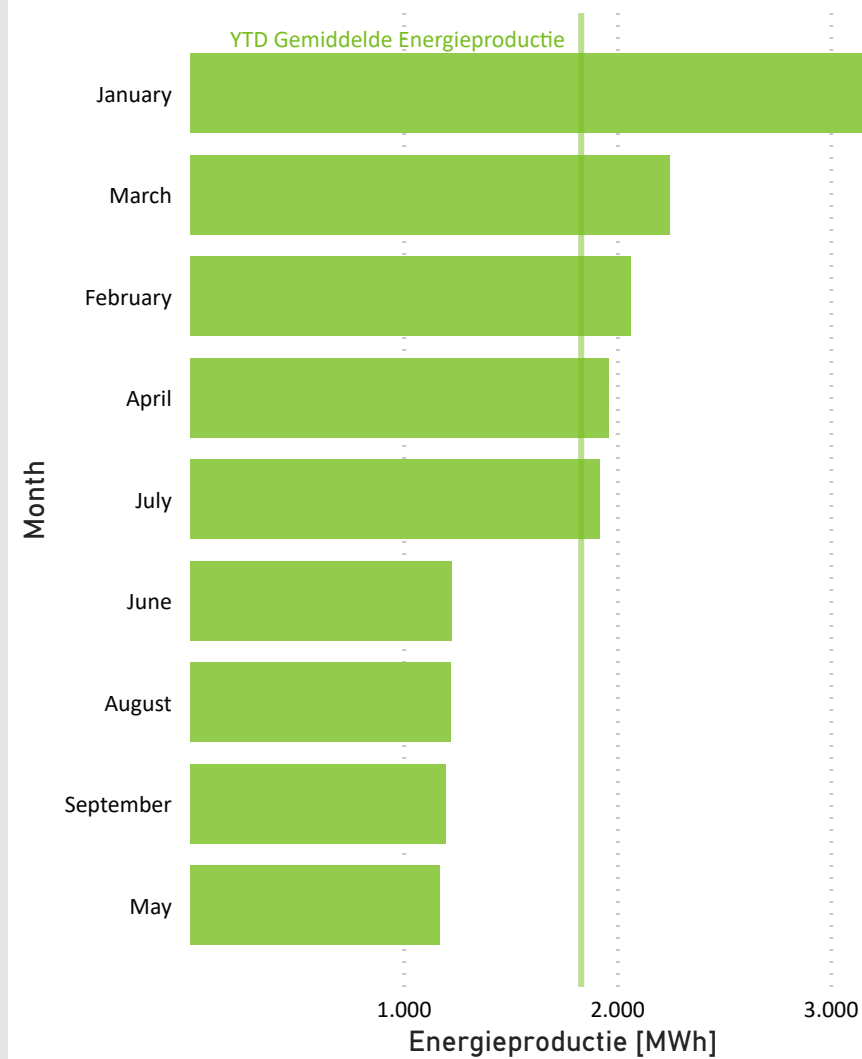
YTD Rangschikking Windturbine naar Energieproductie [MWh]



Windpark Koningspleij - Productie

P3	Month	Energieproductie [MWh]	Prognose P50 [MWh]	Productie vsprognose YTD
P4	January	3.495,2	3250,0	7,5%
P5	February	2.062,5	2648,0	-22,1%
P6	March	2.247,7	2454,0	-8,4%
P7	April	1.963,5	1830,0	7,3%
P8	May	1.171,3	1894,0	-38,2%
	June	1.226,8	1464,0	-16,2%
	July	1.916,9	1464,0	30,9%
	August	1.220,9	1356,0	-10,0%
	September	1.196,3	1593,0	-24,9%
	Totaal	16.501,2	17953,0	-8,1%

Rangschikking Energieproductie [MWh] per maand



P1

P2

P3

P4

P5

P6

P7

P8



Windpark Koningspleij - Beschikbaarheid

De contractuele beschikbaarheid is: $T1 / (T2 - T3 - T4 - T5) \times 100\%$

De contractuele beschikbaarheid wordt berekend volgens het EPK Contract, echter zonder de contractueel overeengekomen aanpassingen zoals bijvoorbeeld de onderhoudsfactor.

De hieronder gepresenteerde contractuele beschikbaarheid is gebaseerd op de door OutSmart uitgevoerde allocatie van de stilstand.

Operationele beschikbaarheid is: $T_{operationele\ uren} / T2 \times 100\%$

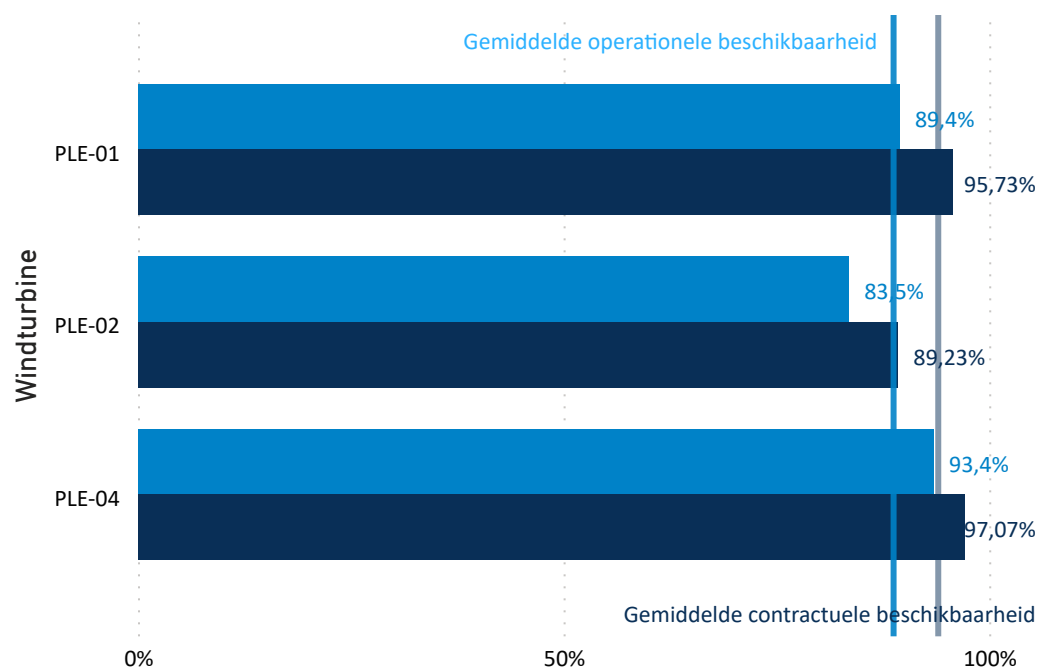
De operationele beschikbaarheid omvat alle stilstand, met uitzondering van stilstand als gevolg van omgevingspecificaties zoals weinig wind.

De operationele beschikbaarheid is normaal gesproken gelijk aan of iets lager dan de contractuele beschikbaarheid.

Month	Contractuele beschikbaarheid	Operationele beschikbaarheid
January	99,08%	86,2%
February	97,34%	89,0%
March	93,86%	79,2%
April	96,10%	94,7%
May	96,70%	94,6%
June	96,41%	95,2%
July	95,24%	93,3%
August	88,00%	87,3%
September	83,38%	79,3%
Totaal	94,01%	88,8%

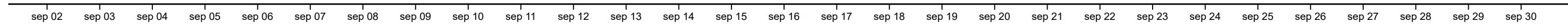
Contractuele en operationele beschikbaarheid ytd per WTG

● Operationele beschikbaarheid ● Contractuele beschikbaarheid



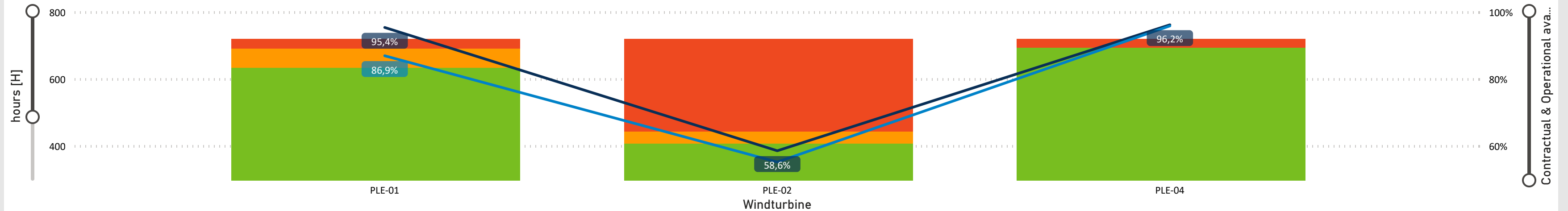
Windpark Koningspleij - Beschikbaarheid

Overzicht stilstand (IEC 61400 26 1)



Category: T3 Technical standby - Manufact... T4B Out of environmental specifi... T5B Requested shutdown - Own... T5E Requested shutdown - Ice T5F Requested shutdown - Shad... T8E Planned corrective action T9 Forced outage T9D Forced outage - Failure rep... T12A Information unavailable - ...

Stilstand per Windturbine



T1 OPERATIONAL [H] T3 DOWNTIME NO GRID [H] T4 DOWNTIME EMPLOYER [H] T5 DOWNTIME NO SCADA [H] T6 DOWNTIME CONTRACTOR [H] Contractual Availability Operational Availability

Windturbine	T1 Operational [H]	T2 Downtime low wind [H]	T2 Total period [H]	T3 Downtime no grid [H]	T4 Downtime employer [H]	T5 Downtime no SCADA [H]	T6 Downtime contractor [H]	Contractual Availability	Operational Availability
PLE-01	633,15	1,32	720,00	0,00	57,82	0,00	29,04	95,39%	86,94%
PLE-02	406,69	0,61	720,00	0,00	36,04	0,00	277,27	58,57%	55,22%
PLE-04	693,23	1,16	720,00	0,00	0,00	0,40	26,37	96,19%	95,86%
Totaal	1.733,07	3,10	2.160,00	0,00	93,86	0,40	332,68	83,38%	79,34%



P1

P2

P3

P4

P5

P6

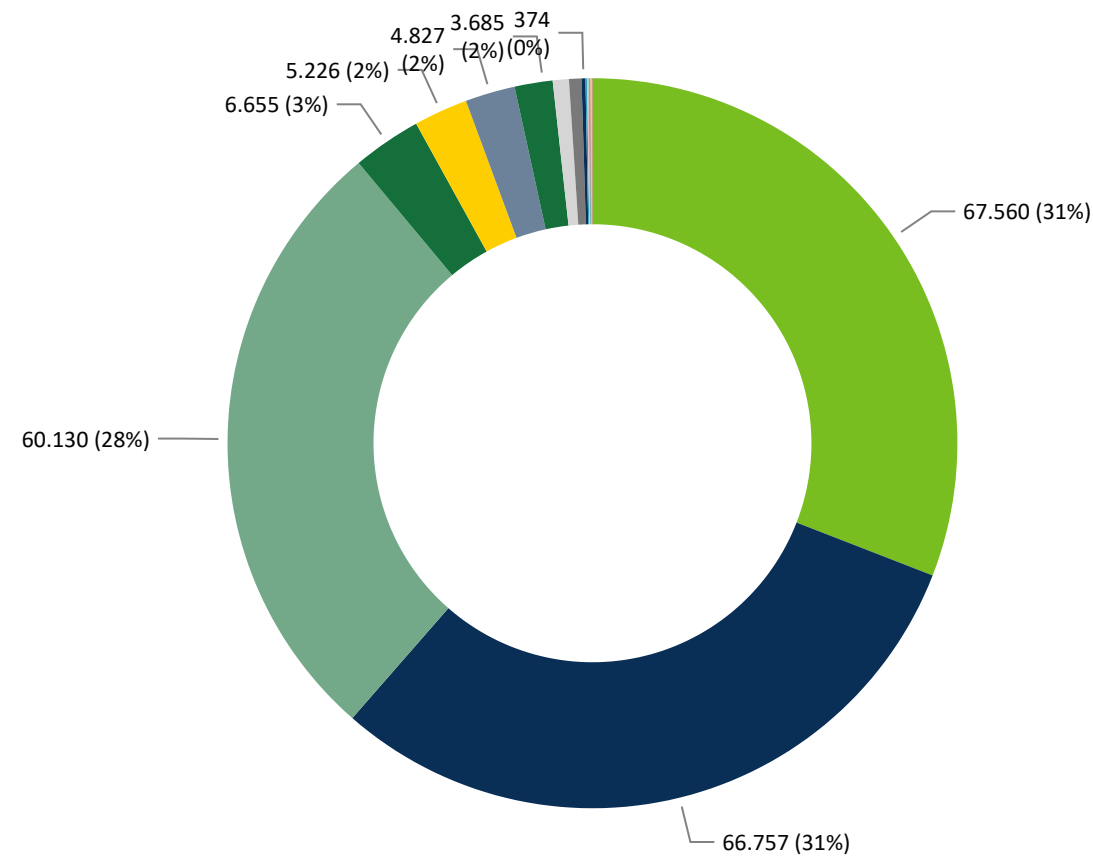
P7

P8

Windpark Koningspleij - Technische staat

Gebeurtenissenlijst

Gebeurtenissen met gevolgen voor de windturbines gerangschikt volgens productieverlies



Gebeurtenissen

- STATUS : Turbine stopped (SCADA (bird and bat protection)) (1)
- STATUS : Fault Safety SPS (No bluecom connection) (661)
- STATUS : Maintenance () (8)
- STATUS : Fault UPS (U grid error) (193)
- STATUS : Smoke detector (Nacelle smoke detector 2) (112)
- STATUS : Shadow shutdown (Active (internal)) (4)
- STATUS : Fault recoling unit inverter (No flow rate) (105)
- STATUS : generator heating (Isometer) (9)
- STATUS : Calibration of load control (0)
- STATUS : Inverter bus error (Communication error UPS) (202)
- STATUS : Fault emergency stop capacitor (Blade C Undervoltage 300V Load decline to hi...
- STATUS : generator heating (Manually) (9)
- STATUS : Fault Safety SPS (Short In/Out circuit) (661)
- STATUS : Cable twisted (Right (2-3 turns)) (21)
- STATUS : Ice detection (Abandon nacelle positioning) (14)
- STATUS : Fault Safety SPS (General module error) (661)
- STATUS : No data from (I/O2 Control Cab. For recoling unit) (306)

Grote evenementen

Niets te melden.

Andere evenementen

Niets te melden.



P1

P2

P3

P4

P5

P6

P7

P8

Windpark Koningspleij

Contactinformatie

OutSmart Nederland B.V.
Westervoortsedijk 73-HB
6827AV Arnhem
The Netherlands

www.out-smart.eu
<https://linkedin.com/company/outsmart-bv>

Uw contactpersoon

Jacco Witteveen
+31 (0) 6 53 29 21 73
jacco.witteveen@out-smart.eu

Disclaimer

OutSmart kan niet aansprakelijk worden gesteld voor de toepassing of het gebruik van bevindingen, gegevens en analyses in dit rapport. OutSmart is niet aansprakelijk jegens ontvangers van deze informatie of derden voor de gevolgen van fouten of discrepanties in deze informatie, voor het vertrouwen van ontvangers of derden op deze informatie, of voor enige claim, verlies of schade van welke aard dan ook voortvloeiend uit of in verband met (1) het gebrek of de ongeschiktheid van deze informatie voor enig doel, al dan niet bekend of medegedeeld aan de auteurs, (2) enige fout of discrepantie in deze informatie, (3) het gebruik van deze informatie, of (4) enig verlies van zaken of andere gevolgschade verlies of schade al dan niet voortvloeiend uit een van de voorgaande.

